

รายงานสถิติเกี่ยวกับการติดตั้งระบบ GPS

ณ วันที่ ๙ มกราคม ๒๕๖๑

๑. จำนวนผู้ให้บริการ GPS ที่เชื่อมต่อข้อมูลกับกรมการขนส่งทางบก ๑๔๑ ราย

๒. จำนวนผู้ให้บริการ GPS และจำนวนรุ่น GPS ที่ได้รับการรับรองจากกรม

จำนวนผู้ให้บริการ GPS ที่ได้รับการรับรองจากกรม(ราย)	จำนวนรุ่น GPS ที่ได้รับการรับรองจากกรม (รุ่น)
๑๐๔	๒๗๖

๓. จำนวนรถที่เชื่อมต่อข้อมูลกับศูนย์ GPS

รถโดยสารประจำทาง	รถโดยสารไม่ประจำทาง	รถบรรทุกไม่ประจำทาง	รถบรรทุกส่วนบุคคล	รถอื่นๆ	รวม
๒๑,๐๕๑	๔๘,๗๘๗	๘๗,๙๖๕	๕๖,๙๗๓	๔๒,๑๔๘	๒๕๖,๙๒๔

๔. จำนวนรถที่ต้องติดตั้ง GPS และที่ติดตั้ง GPS แล้ว

ประเภทรถ	จำนวนรถที่ต้องติดตั้ง GPS (คัน)	จำนวนรถที่ติดตั้ง GPS แล้ว (คัน)	รถที่ติดตั้ง GPS แล้ว (ร้อยละ)	ความเร็วเกิน (คัน)	ร้อยละของรถที่ใช้ความเร็วเกิน	ความเร็วสูงสุด (กม./ชม.)	ความเร็วเกินเฉลี่ย (กม./ชม.)
รถโดยสาร							
•ประจำทาง	๒๔,๓๓๒	๑๘,๔๑๘	๗๕.๖๙	๔,๒๑๐	๒๒.๘๖	๑๓๓	๙๖.๑๖
- หมวด ๑	๕,๑๐๗	๔,๐๗๕	๗๙.๗๙				
- หมวด ๒	๘,๘๖๘	๗,๙๕๖	๘๙.๗๒				
- หมวด ๓	๑๐,๓๕๗	๖,๓๘๗	๖๑.๖๗				
•ไม่ประจำทาง	๖๒,๔๙๓	๔๘,๗๘๗	๗๘.๐๗	๓,๗๙๔	๗.๗๘	๑๓๑	๙๗.๕๐
รวมรถโดยสาร	๘๖,๘๒๕	๖๗,๒๐๕	๗๗.๔๐	๘,๐๐๔	๑๑.๙๑		๙๖.๘๐
รถบรรทุก							
•ไม่ประจำทาง	๑๘๑,๘๗๙	๘๗,๙๖๕	๔๘.๓๖	๘๙๔	๑.๐๒	๑๑๙	๑๐๒.๖๔
•ส่วนบุคคล	๒๗๘,๔๓๑	๕๖,๙๗๓	๒๐.๔๖	๗๔๙	๑.๓๑	๑๒๐	๑๐๓.๓๒
รวมรถบรรทุก	๔๖๐,๓๑๐	๑๔๔,๙๓๘	๓๑.๔๙	๑,๖๔๓	๑.๑๓		๑๐๒.๙๕
รวมทั้งหมด	๕๔๙,๑๓๕	๒๑๒,๑๔๓	๓๘.๗๗	๙,๖๔๗	๔.๕๕		๙๗.๘๔

๕. จำนวนรถตู้โดยสารที่ต้องติดตั้ง GPS และที่ติดตั้ง GPS แล้ว

ประเภทรถ	จำนวนรถที่ต้องติดตั้ง GPS (คัน)	จำนวนรถที่ติดตั้ง GPS แล้ว (คัน)	รถที่ติดตั้ง GPS แล้ว (ร้อยละ)	ความเร็วเกิน (คัน)	ร้อยละของรถที่ใช้ความเร็วเกิน	ความเร็วสูงสุด (กม./ชม.)	ความเร็วเกินเฉลี่ย (กม./ชม.)
•ประจำทาง	๑๔,๔๖๐	๑๒,๗๑๘	๘๗.๙๕				
- หมวด ๑	๕,๑๐๗	๔,๐๗๕	๗๙.๗๙				
- หมวด ๒	๕,๖๙๖	๕,๐๕๔	๘๘.๗๓	๑,๖๓๖	๓๒.๓๗	๑๓๖	๙๖.๔๘
- หมวด ๓	๓,๖๕๗	๓,๕๘๙	๙๘.๑๔				
•ไม่ประจำทาง	๒๖,๔๔๗	๑๙,๖๘๑	๗๔.๔๒				
รวมทั้งหมด	๔๐,๙๐๗	๓๒,๓๙๙	๗๙.๒๐				

๖. จำนวนรถพยาบาลที่เชื่อมต่อข้อมูลกับศูนย์ GPS

หน่วย : คัน

รย.๑	รย.๒	รย.๓	รวม
๙๕๑	๑๘๒	๑๕	๑,๑๔๘

รายงานสถิติการกระทำความผิดจากระบบ GPS รถทุกประเภท กรุงเทพมหานคร

เดือน มกราคม 2561

หน่วย : คัน

วันที่		1 ม.ค.	2 ม.ค.	3 ม.ค.	4 ม.ค.	5 ม.ค.	6 ม.ค.	7 ม.ค.	8 ม.ค.	9 ม.ค.	10 ม.ค.	11 ม.ค.	12 ม.ค.	13 ม.ค.	14 ม.ค.	15 ม.ค.	ค่าเฉลี่ยจำนวนรถ ที่กระทำความผิด	
รถโดยสาร	ประจำทาง	ความเร็วเกิน	1,143	1,424	1,235	1,114	1,036	975	967	989	929							1,090
		ไม่แสดงตน	2,441	3,373	3,090	2,662	2,873	2,606	2,565	2,578	2,447							2,737
		ชั่วโมงการทำงานเกิน	2,341	3,321	2,864	2,138	2,298	1,834	1,901	2,244	1,954							2,322
	ไม่ประจำทาง	ความเร็วเกิน	828	946	847	768	755	715	753	670	689							775
		ไม่แสดงตน	989	1,398	1,700	1,608	1,703	1,502	1,256	1,623	1,619							1,489
		ชั่วโมงการทำงานเกิน	728	1,236	1,231	732	764	638	671	678	618							811
	ส่วนบุคคล	ความเร็วเกิน	0	2	2	2	0	1	0	2	0							1
		ไม่แสดงตน	1	0	0	2	4	3	2	6	8							3
		ชั่วโมงการทำงานเกิน	0	1	0	1	0	0	1	0	0							0
รถบรรทุก	ไม่ประจำทาง	ความเร็วเกิน	20	43	73	54	52	71	32	58	77							53
		ไม่แสดงตน	1,284	1,957	5,173	8,035	8,992	8,605	4,539	8,825	10,069							6,387
		ชั่วโมงการทำงานเกิน	577	734	1,694	2,792	3,664	3,858	2,205	3,209	4,229							2,551
	ส่วนบุคคล	ความเร็วเกิน	7	13	33	30	40	29	27	44	50							30
		ไม่แสดงตน	167	314	1,068	1,861	2,130	2,144	1,366	2,198	2,393							1,516
		ชั่วโมงการทำงานเกิน	63	110	411	767	971	1,009	770	982	1,105							688

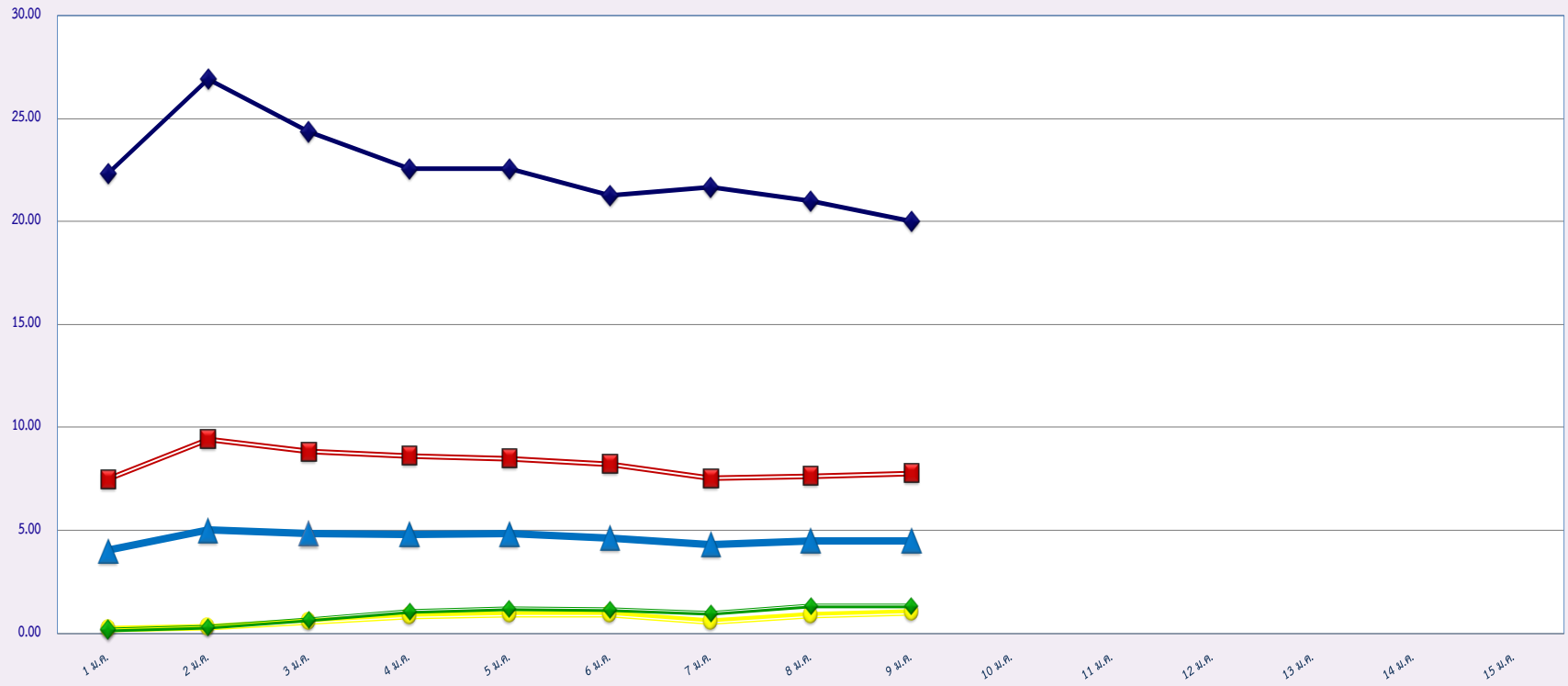
รายงานสถิติความเร็วเกินของรถตู้โดยสารประจำทาง หมวด 2 (บขส.)

ประจำเดือน มกราคม 2561

พื้นที่		วันที่														
		1 ม.ค.	2 ม.ค.	3 ม.ค.	4 ม.ค.	5 ม.ค.	6 ม.ค.	7 ม.ค.	8 ม.ค.	9 ม.ค.	10 ม.ค.	11 ม.ค.	12 ม.ค.	13 ม.ค.	14 ม.ค.	15 ม.ค.
กรุงเทพมหานคร	จำนวน(คัน)	625	780	551	470	417	477	513	399	365						
	ร้อยละ	12.37	15.44	10.91	9.31	8.26	9.44	10.15	7.90	7.22						
ทั่วประเทศ	จำนวน(คัน)	1,900	2,303	1,980	1,783	1,824	1,815	1,847	1,784	1,636						
	ร้อยละ	37.61	45.59	39.20	35.31	36.11	35.91	36.55	35.32	32.37						

สถิติรถที่มีความเร็วเกินในรถแต่ละประเภท (ร้อยละ)

ร้อยละ

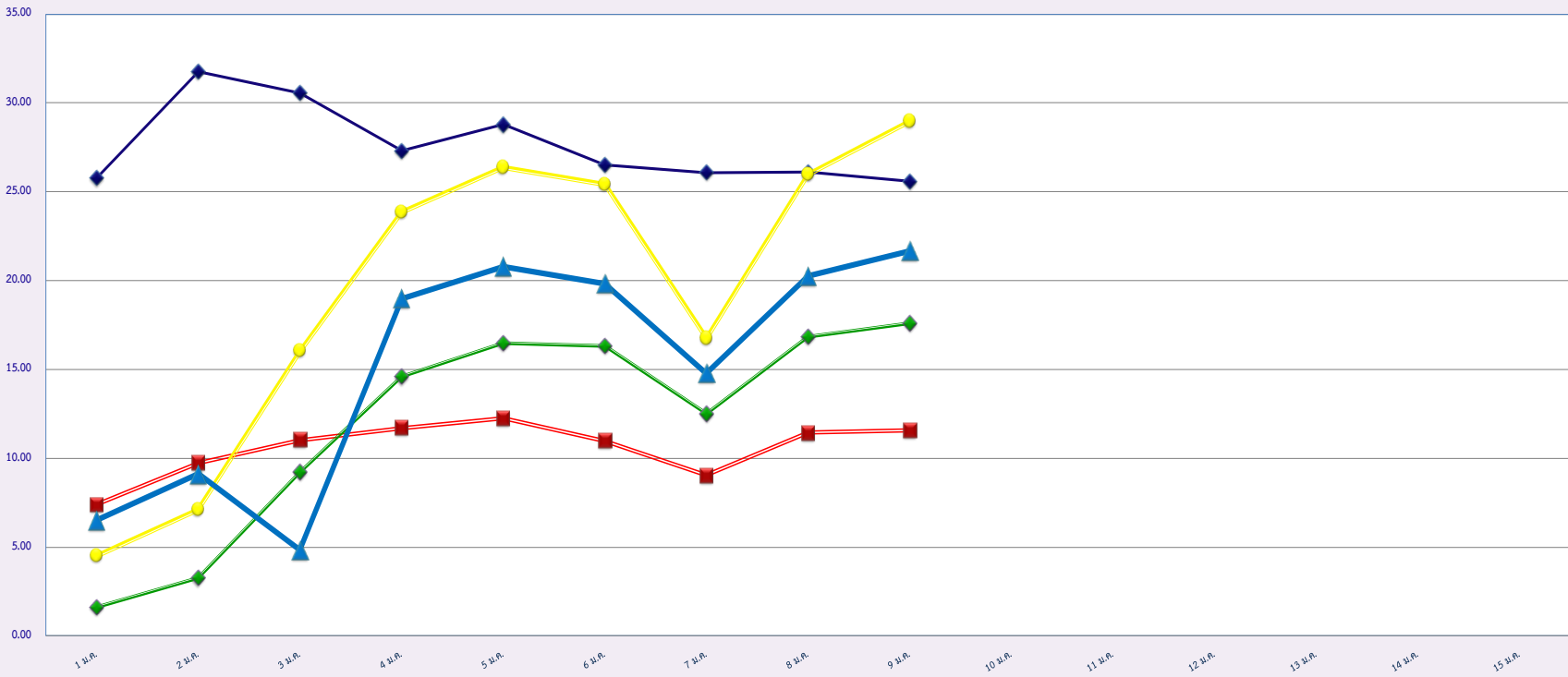


มกราคม 2561

- รถโดยสารประจำทาง
- รถโดยสารไม่ประจำทาง
- รถบรรทุกไม่ประจำทาง
- รถบรรทุกส่วนบุคคล
- ค่าเฉลี่ยร้อยละ

สถิติการไม่แสดงตนของพนักงานขับรถในแต่ละประเภท (ร้อยละ)

ร้อยละ

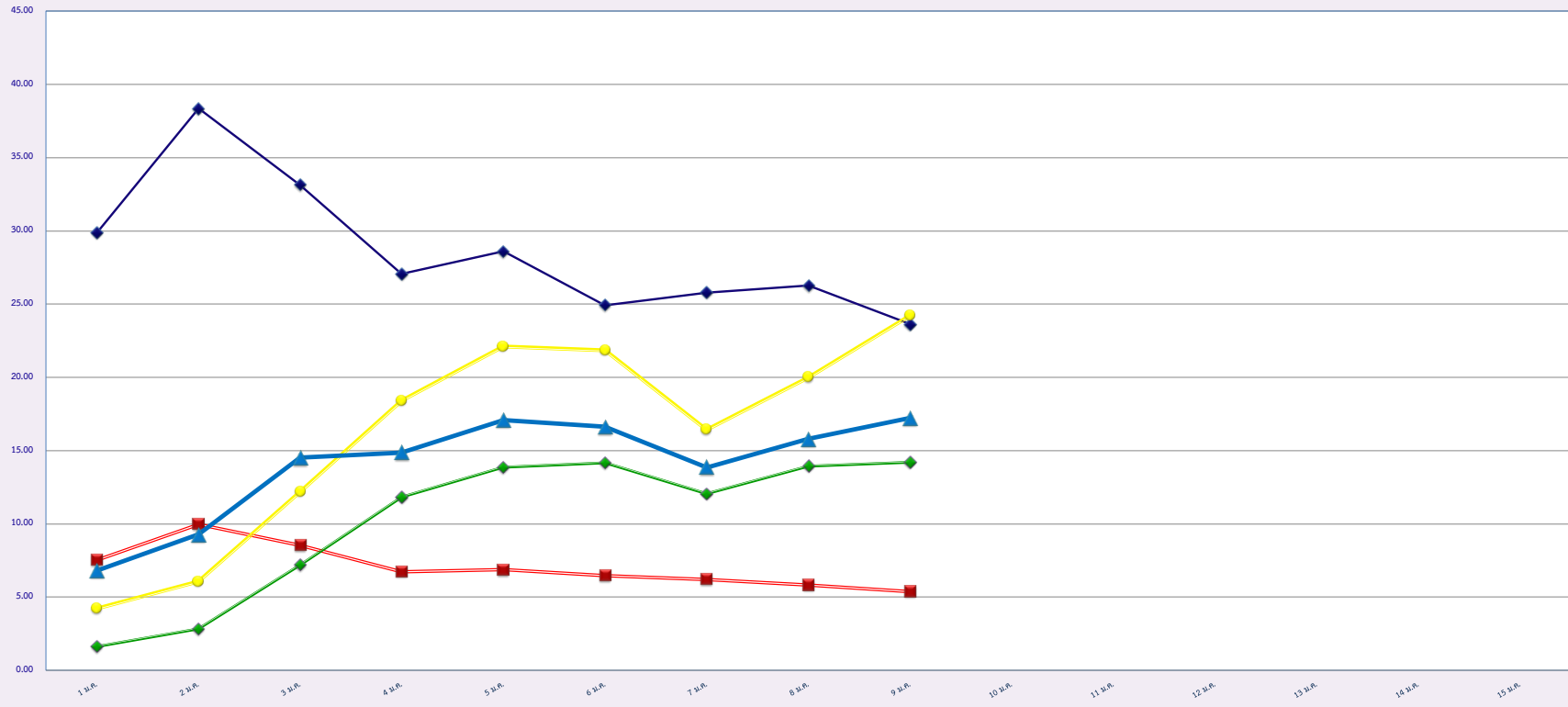


มกราคม 2561

- รถโดยสารประจำทาง
- รถโดยสารไม่ประจำทาง
- รถบรรทุกไม่ประจำทาง
- รถบรรทุกส่วนบุคคล
- ค่าเฉลี่ยร้อยละ

สถิติระยะเวลาการทำงานเกินของพนักงานขับรถในแต่ละประเภท (ร้อยละ)

ร้อยละ



มกราคม 2561

รถโดยสารประจำทาง

รถโดยสารไม่ประจำทาง

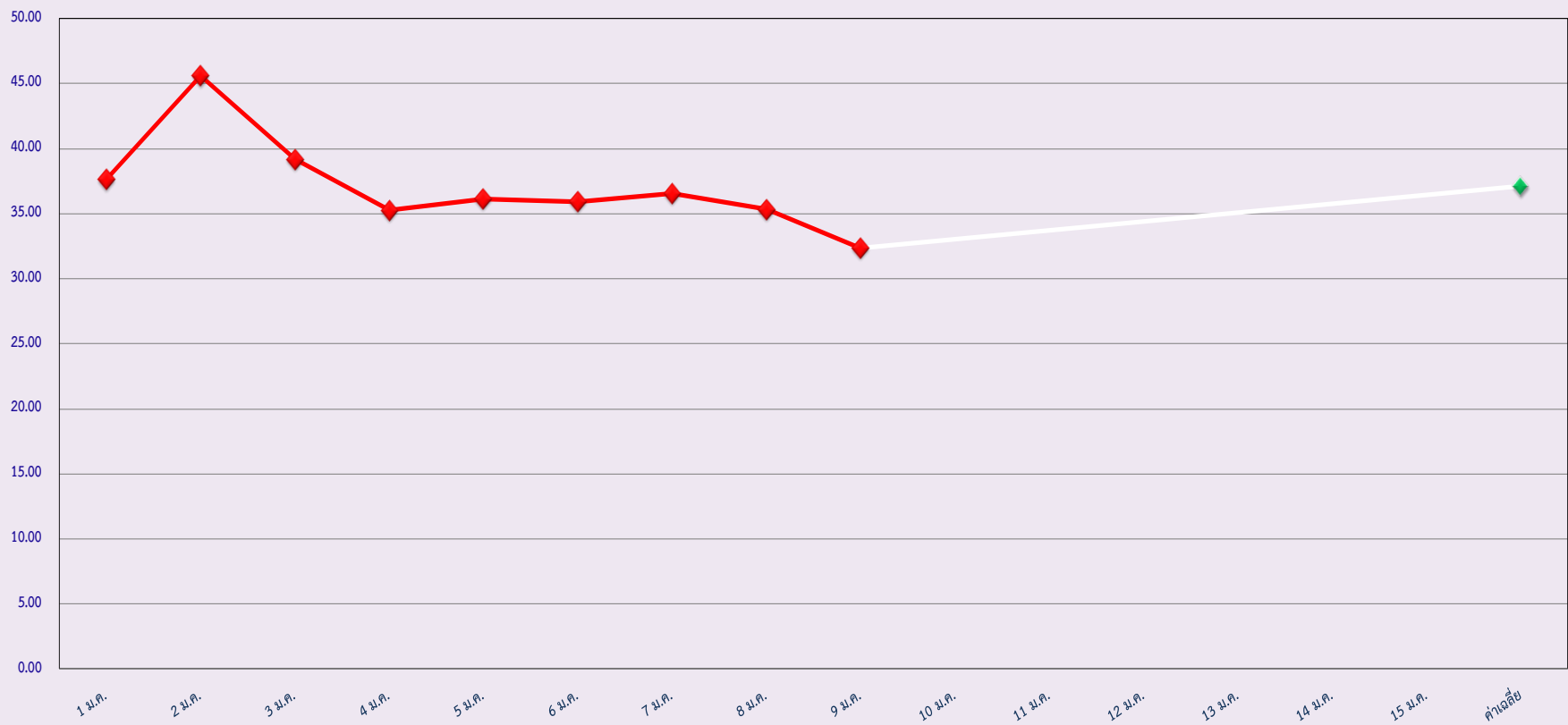
รถบรรทุกไม่ประจำทาง

รถบรรทุกส่วนบุคคล

ค่าเฉลี่ยร้อยละ

สถิติรถตู้โดยสารประจำทาง หมวด 2(ขส.)ที่มีความเร็วเกิน (ร้อยละ)

ร้อยละ



มกราคม 2561